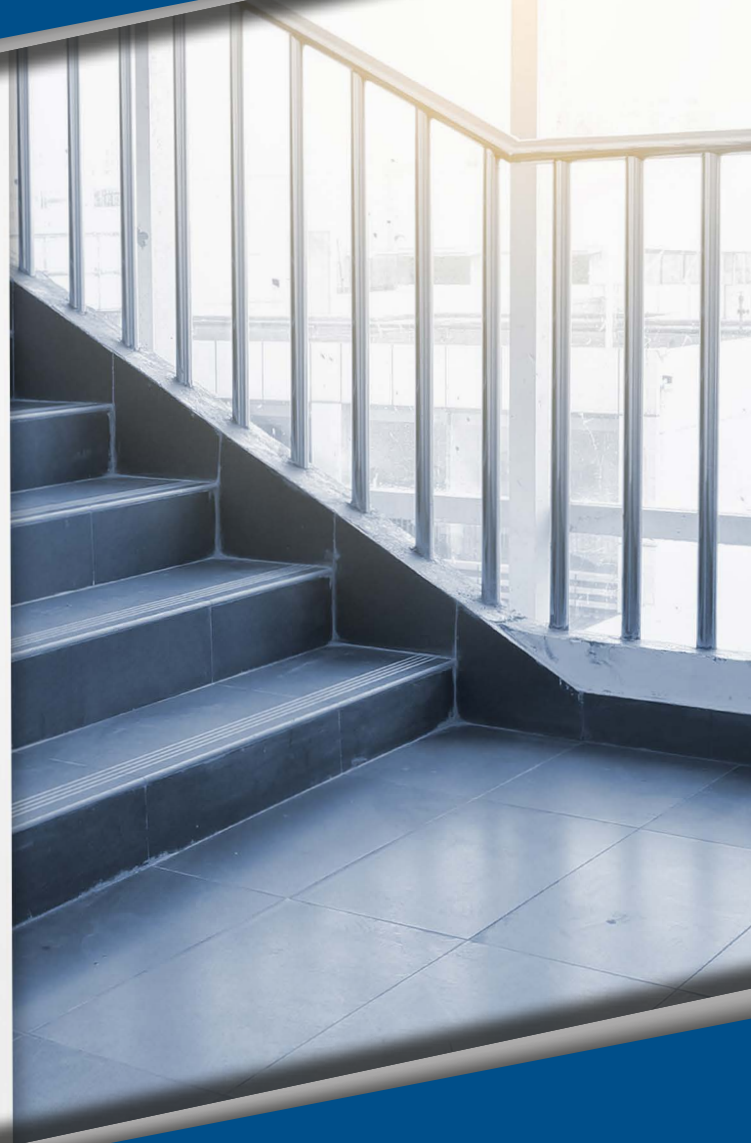


Sudmetall®



U-TOPIC

U-TOPIC

Smart motor pro cylindrickou vložku



Pravděpodobně nejmenší smart motor
pro cylindrickou vložku na světě ...



Südmetall®



Chytré řešení pro vaše vstupní dveře

ÜTopic je modernizovaný motor pro mechanické zamykací vložky, který lze ovládat pomocí bezplatné aplikace. Umožňuje motorické otevírání a zavírání dveří. Ovládá se buď čtečkou otisků prstů, ručním rádiovým vysílačem nebo vlastním chytrým telefonem uživatele (Bluetooth).

Bezpečí a komfort jednoduše

ÜTopic poskytuje větší bezpečnost a pohodlí v obytném prostoru díky jednoduchému ovládání, elegantnímu designu a dobíjecí baterii šetrné k životnímu prostředí. Elegantní nerezový design dokonale zapadne do všech dveří bytu nebo domu.



Motorizované otevírání a zavírání dveří

Bezpečí & Komfort



Dálkový ovladač



Designový dálkový ovladač



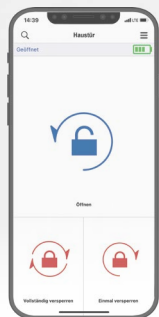
Rozhraní pro chytré domy



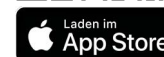
Čtečka otisků prstů s klávesnicí, bezdrátová



Číselná klávesnice, bezdrátová



ÚTOPIC APP



M o ž n o s t i o v l á d á n í d v e ř í



Ovládání pomocí bezplatné aplikace

- Přidělení oprávnění dalším uživatelům
- Automatické akce programovatelné podle denní doby a týdenního plánu
- Časově omezená oprávnění (např. pro úklidové pracovníky)
- Integrace do stávajících systémů možná přes rozhraní
- Možnost zaslání elektronických klíčů



ACCESS CONTROL VIA YOUR SMARTPHONE

VÝHODY NA PRVNÍ POHLED

- Atraktivnější a bezpečnější než tradiční chytré domácí zámky
- Velmi snadná instalace, žádné kabely
- Uživatelsky přívětivá aplikace (k dispozici IOS a Android)
- Aplikace kompletně v češtině (lze vybrat i jiné jazyky)
- ÚTopic je připojeno pomocí šifrovaného připojení Bluetooth
- Dobíjení přes Micro USB připojení (doba nabíjení 3-6 hodin)
- ÚTopic se montuje na vnitřní stranu předních dveří, takže není zvenku vidět
- Protokoly použití dostupné v aplikaci
- Nouzové otevření pomocí stávajícího cylindrického klíče je stále možné
- Není nutné online připojení (cloud).
- Dvě tlačítka se šipkami lze deaktivovat (funkce dětské pojistky), čímž je zajištěno, že dveře nelze otevřít ručně
- ÚTopic lze použít s veškerým hardwarem (Koule, madlo, klika)
- Možnost omezit čas uživatele (např. úklidový personál)
- Pomocí chytrého telefonu lze uložit až 40 různých uživatelů/dálkových ovladačů. S otiskem prstu lze uložit až 100 různých prstů
- Stávající kliku dveří lze stále používat. Je třeba upravit pouze jeden klíč
- Při odchodu z bytu/domu se dveře mohou automaticky uzamknout (např. po 15 nebo 30 sekundách)



V š e c h n y v ý h o d y n a j e d n o m m í s t ě



Montážní video



360° VIDEO





Bezdrátová klávesnice



- Uložení až 6 hesel
- Napájení: 2x alkalické baterie (AA)
- Rozměry: 70 mm x 100 mm x 20 mm
- Vysoce bezpečná bezdrátová komunikace
- LED grafický displej a dotyková tlačítka
- Životnost baterie minimálně 1 rok

Bezdrátová čtečka otisků prstů s klávesnicí

- Uložení až 100 otisků prstů a až 6 hesel
- Napájení: 2x alkalické baterie (AA)
- Rozměry: 70 mm x 100 mm x 20 mm
- Vysoce bezpečná bezdrátová komunikace
- LED grafický displej a dotyková tlačítka



MOŽNOSTI OVLÁDÁNÍ

ÜTOPIC ČERNÁ MATNÁ



- Dobíjecí válcový motor (Micro USB kabel součástí dodávky)
- Pracovní frekvence BLE a 434 MHz
- LED displej
- Možnost mechanického nouzového otevření
- Žádná kabeláž dveřního křídla
- Uživatelsky přívětivá a bezlicenční aplikace
- Šifrované bezdrátové připojení
- Není nutné online připojení (cloud).
- Funkce rodičovské kontroly

SAMOZYMYKACÍ MODUL

- Samozamykací modul, automaticky zamyká dveře 5 sekund po zavření
- Zajišťuje mnohem vyšší úroveň zabezpečení
- Skládá se z magnetu a samosvorného modulu:
 - Magnet se montuje na dveřní křídlo
 - Automatický uzamykací modul je namontován na rámu dveří.

Jakmile jsou dveře zavřeny, modul automatického zamykání vyšle rádio signál do ÜTopic po 5 sekundách s příkazem k zamknutí dveří

Rozměry:

24 mm x 64 mm x 22 mm (automatický uzamykací modul). 14 mm x 45 mm x 14 mm (magnet)



J E Š T Ě N Ě C O N A V Í C ?

Südmetall®

Dodavatel kování v ČR:

www.luxusnikovani.cz

Development & Production: Süd-Metall Schließsysteme Leipzig GmbH

Apelsteinallee 1 | 04416 Markkleeberg | www.suedmetall-schliesssysteme.com

Find us on     

All information is subject to colour deviations and printing errors due to printing technology.

The general terms of delivery and payment per to our website apply. The general terms and conditions of Süd-Metall Beschläge GmbH apply.

Please note the warranty statements on our website.

We, SÜD-METALL BESCHLÄGE GMBH, Sägewerkstraße 5, D - 83404 Aining /Hammerau, are the responsible party in terms of data protection law.

If you are not yet our customer or have voluntarily provided us with your data for the purpose of contacting us, your data originates from our own research via freely accessible resources such as yellow pages, networking platforms, trade registers and similar. The processing of your data for the purpose of marketing is carried out without your consent in accordance with Art. 6 Para. 1 (1) lit f) of the GDPR for information in line with your interests. In any case you can object to us processing for marketing purposes for the future at any time. For more information on your other rights, e.g. to information, correction, deletion, your rights of appeal and the data protection officer, please refer to our data protection declaration, available at <https://www.suedmetall.com/4/datenschutz/> and our data protection information sheet, available at https://www.suedmetall.com/fleadmin/user_upload/downloads/Information_Datenschutz_D-EN.pdf.



Art.-Nr. 36.06.7605